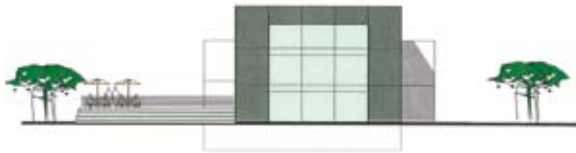




På tegningen øverst ses, hvordan de planlagte administrationsbygninger i Østhavnen kommer til at tage sig ud fra søsiden (sydøst). Nederst gavlparti og terrasse set fra nordøst.



Nyt kontorbyggeri i Østhavnen

Ejendomsselskabet Aros Real Estate står for byggeriet, der byder på fleksible lejemål for havnerellevante virksomheder.

Det århusianske ejendomsselskab Aros Real Estate har påbegyndt projekteringen af en eller flere nye fleksible administrationsejendomme i Østhavnen over for gaten til Cargo Service. Byggeriet placeres umiddelbart nordøst for det areal, hvor tekstilkoncernen Bestseller – under forbehold for byrådets godkendelse – vil opføre et stort distributions- og kontorcenter.

De nye administrationsejendomme opføres med tilbagetrukket facade og store parkeringsarealer mod Østhavnsvej. Til den anden side – med front og terrasse mod vandet – er der fri udsigt til Strandvejen, Marselisborg Skov, Tunø, Samsø og Mols.

Fleksible og billige lejemål

Ejendommene er på hver cirka 3.500 kvadratmeter. De kan opdeles i lejemål på cirka 400, 725 og 1.225 kvadratmeter, som i overensstemmelse med havnens lejebestemmelser udlejes til havnerellevante virksomheder.

For at sikre lejerne størst mulig fleksibilitet er der mulighed for at underopdele lejemål med henblik på delvis fremleje over kortere eller længere tidsrum. Trods den attraktive beliggenhed nær havn og by bliver der ifølge Aros Real Estate tale om yderst konkurrencedygtige lejepreiser – omkring 20 - 30 procent under niveauet i tilsvarende nybyggeri. Dette tilskrives anvendelsen af rationelle byggesystemer.

Klar primo 2009

Tegning og indretning forestås af arkitekt- og ingeniørfirmaet Erik L. Hansen, Hundige, som blandt andet har stået for opførelsen af den nye, store servicebygning ved Brøndby Stadion.



På kortet er arealet, hvor det nye administrationsbyggeri inden længe skyder op, markeret med rødt. Den lille grønne cirkel er gaten til CARGO SERVICE Container Terminal.

Ifølge ejendomsselskabet er der lagt vægt på moderne og tidløst design, gedigne, rustikke og lyse materialer samt størst mulig indretningsmæssig fleksibilitet. Desuden er der taget højde for de lys- og vejrmæssige udfordringer, der naturligt følger af en placering få meter fra vandkanten.

Arealet, hvor ejendommene skal opføres, vil over de følgende måneder blive færdigkomprimeret, hvorefter byggeriet kan gå i gang. De første lejere forventes at kunne flytte ind primo 2009.