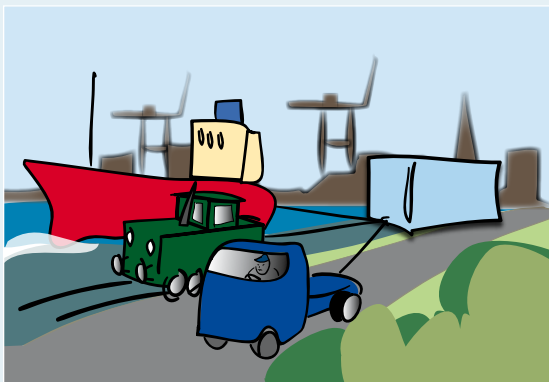




Intermodale transporter

Inter betyder "mellem" og modal kommer af det latinske ord *modus*, som betyder "måde". Intermodale transporter er således et udtryk for transporter, der udføres mellem måder – eller på et bedre dansk – på flere forskellige måder. Når man således transporterer gods i én og samme lasteenhed eller lastbiltrailer og undervejs anvender mere end én transportform, er der tale om intermodal transport. Det kunne f.eks. være en container med cowboybukser, der er produceret i Kina til en dansk tekstilvirksomhed. Den kinesiske leverandør sender containeren med lastbil til en jernbaneterminal, hvorfra den kører videre med tog til havnen i Kina. Derefter transporteres containeren med skib til Århus havn. Her kan containeren komme videre med enten tog eller lastbil, inden den ankommer hos den danske tekstilvirksomhed, der har købt cowboybukserne i Kina.

Prognoser fra Danmarks Transport Forskning viser, at der forventes en vækst på 75 pct. i godsstrømmen mellem Danmark og udlandet i perioden 2005 til 2025. En så betydelig vækst betyder, at der i fremtiden vil blive behov for flere transportformer, herunder intermodale transporter.



Maskinel Magasinpost
ID-nr. 42 286

Afsender:
Postbox 7777
7000 Fredericia

Århus Havn, Postboks 130, 8100 Århus C